

รายงานการประชุมกรรมการความเสี่ยงการทุจริตโรงพยาบาลนาคู  
ประจำปีงบประมาณ พ.ศ. ๒๕๖๗

วันที่ ๒๗ มีนาคม ๒๕๖๗ เวลา ๑๓.๓๐น ห้องประชุมโรงพยาบาลนาคู

ผู้เข้าร่วมประชุม ๑๖ คน

๑. นางสาวณัฐวดี สุภิตาภรณ์	นายแพทย์ชำนาญการพิเศษ	ประธานกรรมการ
๒. นายปิ่นธร เหลืองวุฒิมังษ์	ทันตแพทย์ปฏิบัติการ	กรรมการ
๓. นางสาวนณธรร คำพิลา	นักจัดการงานทั่วไปปฏิบัติการ	กรรมการ
๔. นางสาวพนิดา ออบอ่อน	เภสัชกรชำนาญการ	กรรมการ
๕. นางบุษดี ชันมะจันทร์	พยาบาลวิชาชีพชำนาญการ	กรรมการ
๖. นางดวงกมล ศีลาแยง	พยาบาลวิชาชีพชำนาญการ	กรรมการ
๗. นางทิพยาภรณ์ อ้วนละมัย	พยาบาลวิชาชีพชำนาญการ	กรรมการ
๘. นางจินดา ชมพวิเศษ	พยาบาลวิชาชีพชำนาญการ	กรรมการ
๙. นายกอบเดช เพชรตะกั่ว	นักเทคนิคการแพทย์ปฏิบัติการ	กรรมการ
๑๐. นางสาวสุภาวดี จันปัญญา	นักแพทย์แผนไทย	กรรมการ
๑๑. นางสาวนงลักษณ์ ไชยบุตร	นักกายภาพบำบัด	กรรมการ
๑๒. นางดารุณี รังรส	พนักงานบริการ	กรรมการ
๑๓. นางสาวสุลลภกษา อุดมรักษ์	พยาบาลวิชาชีพชำนาญการ	กรรมการ
๑๔. นางอังคเรศ บุตรศรีรักษ์	พยาบาลวิชาชีพชำนาญการ	กรรมการ
๑๕. นางสุนันทา คำเพชรดี	พยาบาลวิชาชีพชำนาญการ	กรรมการ/เลขานุการ
๑๖. นายสุภาสิตา อรรถคดี	พยาบาลวิชาชีพชำนาญการ	กรรมการ/ผช.เลขานุการ

ผู้ไม่เข้าร่วมประชุม ๒ คน

๑. นายจรูญศักดิ์ แสงสาร	นายช่างไฟฟ้า	กรรมการ
๒. นายทวีทรัพย์ รังรส	พนักงานขับรถยนต์	กรรมการ

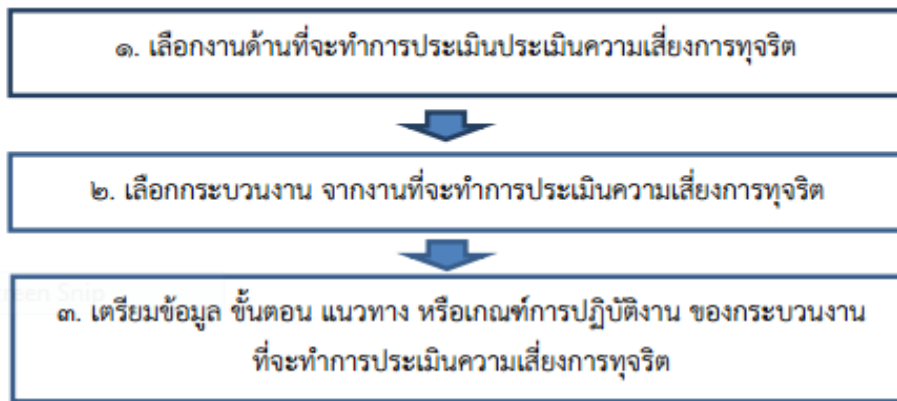
ระเบียบวาระที่ ๑ เรื่องประธานแจ้งที่ประชุมทราบ (ไม่มี)

ระเบียบวาระที่ ๒ เรื่องรับรองรายงานการประชุมครั้งที่แล้ว(ไม่มี)

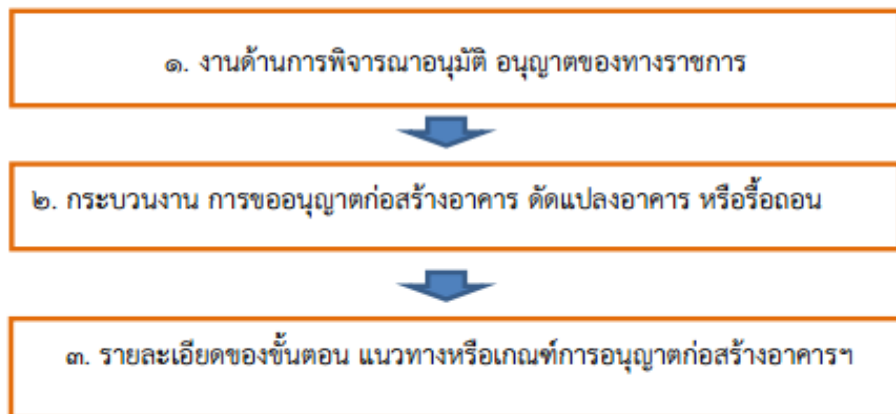
ระเบียบวาระที่ ๓ เรื่องเสนอเพื่อพิจารณา

คณะกรรมการร่วมพิจารณาการจัดทำแผนบริหารความเสี่ยงด้านทุจริตตามหัวข้อ ดังนี้

๑. วัตถุประสงค์การประเมินความเสี่ยงการทุจริต
๒. การบริหารจัดการความเสี่ยงมีความแตกต่างจากการตรวจสอบภายในอย่างไร
๓. กรอบการประเมินความเสี่ยงการทุจริต
๔. ขั้นตอนการประเมินความเสี่ยงการทุจริต มี ๙ ขั้นตอน ดังนี้
  ๑. ระบุความเสี่ยง
  ๒. การวิเคราะห์สถานะความเสี่ยง
  ๓. เมทริกส์ระดับความเสี่ยง
  ๔. การประเมินการควบคุมความเสี่ยง
  ๕. แผนบริหารความเสี่ยง
  ๖. การจัดทำรายงานผลการเฝ้าระวังความเสี่ยง
  ๗. จัดทาระบบการบริหารความเสี่ยง
  ๘. การจัดทำรายงานการบริหารความเสี่ยง
  ๙. การรายงานผลการดำเนินงานตามแผนการบริหารความเสี่ยง



(ตัวอย่าง)



ขั้นตอนที่ ๑ การระบุความเสี่ยง (Risk Identification)

ตารางที่ ๑ ตารางระบุความเสี่ยง (Know Factor และ Unknown Factor) ของโรงพยาบาลนาคู

ที่	โอกาส/ ความเสี่ยงการทุจริต	ประเภทความเสี่ยงการทุจริต	
		Know Factor (เคยเกิดขึ้นแล้ว)	Unknown Factor (ยังไม่เคยเกิดขึ้น)
๑	ความเสี่ยงการทุจริตที่เกี่ยวข้องกับการพิจารณาอนุมัติ อนุญาต -การพิจารณาตรวจสอบและเสนอความเห็นของการอนุมัติ อนุญาต ไม่ดำเนินการตามลำดับคำขอ	-	√
๒	ความเสี่ยงการทุจริตในความโปร่งใสของการใช้อำนาจ และ ตำแหน่งหน้าที่ -ความไม่โปร่งใสในการบริหารงานบุคคล เช่น การ ประเมินความดีความชอบการแต่งตั้ง โยกย้าย การ ดำเนินการวินัย เป็นต้น	-	√
๓	ความเสี่ยงการทุจริตในความโปร่งใสของการใช้จ่าย งบประมาณและการบริหารจัดการทรัพยากรภาครัฐ -เบิกเงินราชการตามสิทธิเป็นเท็จ เช่น ค่าล่วงหนาเวลา ค่าเช่าบ้าน ค่าพาหนะ ค่าที่พัก	-	√

ตารางที่ ๑ อธิบายรายละเอียดความเสี่ยงการทุจริต เช่น รูปแบบ พฤติการณ์การทุจริตที่มีความเสี่ยงการทุจริตเท่านั้น และควรอธิบายพฤติการณ์ความเสี่ยงให้ละเอียด ชัดเจน มากที่สุด

**ขั้นตอนที่ ๒ การวิเคราะห์สถานะความเสี่ยง**

ตารางที่ ๒ ตารางแสดงสถานะความเสี่ยง (แยกตามรายสีไฟจราจร) ของโรงพยาบาลนาคู

ที่	โอกาส/ความเสี่ยงการทุจริต	เขียว	เหลือง	ส้ม	แดง
๑	การพิจารณาตรวจสอบและเสนอความเห็นของการอนุมัติ อนุญาต ไม่ดำเนินการตามคำขอ	/	-	-	-
๒	ความไม่โปร่งใสในการบริหารงานบุคคล เช่น การประเมิน ความดีความชอบ การแต่งตั้ง โยกย้าย การดำเนินการวินัย เป็นต้น	/	-	-	-
๓	เบิกเงินราชการตามสิทธิเป็นเท็จ เช่น ค่าล่วงเวลา ค่าเช่าบ้าน ค่าพาหนะ ค่าที่พัก	/	-	-	-

ตารางที่ ๒ นำโอกาส/ความเสี่ยงการทุจริต จากตารางที่ ๑ นำมาแยกสถานะความเสี่ยงการทุจริต ตามไฟจราจร

- สีเขียว หมายถึง ความเสี่ยงระดับต่ำ
- สีเหลือง หมายถึง ความเสี่ยงระดับปานกลาง
- สีส้ม หมายถึง ความเสี่ยงระดับสูง
- สีแดง หมายถึง ความเสี่ยงระดับสูงมาก

**ขั้นตอนที่ ๓ เมทริกส์ระดับความเสี่ยง (Risk level matrix)**

ตารางที่ ๓ SCORING ทะเบียนข้อมูลที่ต้องเฝ้าระวัง ๒ มิติ

(หรือตารางเมทริกส์ระดับความเสี่ยง (Risk level matrix)) ของโรงพยาบาลนาคู

ที่	โอกาส/ความเสี่ยงการทุจริต	ระดับความจำเป็นของการเฝ้าระวัง			ระดับความรุนแรงของผลกระทบ			ค่าความเสี่ยงรวม จำเป็น X รุนแรง
		๓	๒	๑	๓	๒	๑	
๑	การพิจารณาตรวจสอบและเสนอความเห็นของการอนุมัติ ขออนุญาตไม่ดำเนินการตามลำดับคำขอ		๒			๒		๔
๒	ความไม่โปร่งใสในการบริหารงานบุคคล เช่น การประเมินความดีความชอบ การแต่งตั้ง โยกย้าย การดำเนินการทางวินัย เป็นต้น		๒			๒		๔
๓	เบิกเงินราชการตามสิทธิเป็นเท็จ เช่น ค่าล่วงเวลา ค่าเช่าบ้าน ค่าเบี้ยเลี้ยง ค่าพาหนะ ค่าที่พัก		๒			๒		๔

ตารางที่ ๓ นำข้อมูลที่มีสถานะความเสี่ยงใน ช่องสีส้ม และสีแดง จากตารางที่ ๒ มาหาค่าความเสี่ยงรวม (ระดับความจำเป็นของการเฝ้าระวัง คูณ ระดับความรุนแรงของผลกระทบ)

ขั้นตอนที่ ๔ การประเมินการควบคุมความเสี่ยง (Risk – Control Matrix Assessment)

ตารางที่ ๔ ตารางแสดงการประเมินการควบคุมความเสี่ยง ของโรงพยาบาลนาคู

โอกาส/ความเสี่ยงการทุจริต	คุณภาพการ จัดการ	ค่าประเมินการควบคุมความเสี่ยงการทุจริต		
		ความเสี่ยง ระดับต่ำ	ความเสี่ยง ระดับปานกลาง	ความเสี่ยง ระดับสูง
การพิจารณาตรวจสอบและเสนอความเห็น ของการอนุมัติ อนุญาต ไม่ดำเนินการ ตามลำดับคำขอ	ดี	ต่ำ (๑)	ค่อนข้างต่ำ (๒)	ปานกลาง (๓)
		ค่อนข้างต่ำ (๔)	ปานกลาง (๕)	ค่อนข้างสูง (๖)
		ปานกลาง (๗)	ค่อนข้างสูง (๘)	สูง (๙)
ความไม่โปร่งใสในการบริหารงานบุคคล เช่น การประเมินความดีความชอบ การ แต่งตั้ง โยกย้าย การดำเนินการทางวินัย เป็นต้น	ดี	ต่ำ (๑)	ค่อนข้างต่ำ (๒)	ปานกลาง (๓)
		ค่อนข้างต่ำ (๔)	ปานกลาง (๕)	ค่อนข้างสูง (๖)
		ปานกลาง (๗)	ค่อนข้างสูง (๘)	สูง (๙)
เบิกเงินราชการตามสิทธิเป็นเท็จ เช่น ค่าเบี้ย เลี้ยง ค่าล่วงเวลา ค่าที่พัก ค่าเช่าบ้าน เป็น ต้น	ดี	ต่ำ (๑)	ค่อนข้างต่ำ (๒)	ปานกลาง (๓)
		ค่อนข้างต่ำ (๔)	ปานกลาง (๕)	ค่อนข้างสูง (๖)
		ปานกลาง (๗)	ค่อนข้างสูง (๘)	สูง (๙)

ตารางที่ ๔ ให้นำค่าความเสี่ยงรวม (จำเป็น X รุนแรง) จากตารางที่ ๓ มาทำการประเมินการควบคุม ความเสี่ยงการทุจริต โดยการวิเคราะห์ จากคุณภาพการจัดการขององค์กรกับความเสี่ยงเรื่องที่ทำกรประเมิน(ดี/พอใช้/อ่อน) เพื่อประเมินว่า ความเสี่ยงการทุจริต มีค่าความเสี่ยงอยู่ระดับใด จะได้นำไปบริหาร จัดการความเสี่ยง ตามความรุนแรงของความเสี่ยง

ขั้นตอนที่ ๕ แผนบริหารความเสี่ยง

ตารางที่ ๕ ตารางแผนบริหารความเสี่ยง

แผนบริหารความเสี่ยงการทุจริต ของโรงพยาบาลนาคู ปีงบประมาณ ๒๕๖๖

ที่	รูปแบบพฤติกรรมความเสี่ยงการทุจริต	มาตรการป้องกันการทุจริต
๑	การพิจารณาตรวจสอบและเสนอความเห็นของการอนุมัติ อนุญาต ไม่ดำเนินการตามลำดับคำขอ	-จัดทำคู่มือการปฏิบัติงาน แผนผังขั้นตอนการปฏิบัติงานให้ละเอียดชัดเจน และเผยแพร่ให้เจ้าหน้าที่ในหน่วยงานได้รับทราบและถือปฏิบัติให้เป็นแนวทางเดียวกัน -กำชับให้เจ้าหน้าที่ผู้รับผิดชอบเสนอเรื่องตามลำดับคำขอ
๒	ความไม่โปร่งใสในการบริหารงานบุคคล เช่น การ	-จัดกิจกรรมฝึกอบรม ส่งเสริมด้านคุณธรรม

ที่	รูปแบบพฤติกรรมความเสี่ยงการทุจริต	มาตรการป้องกันการทุจริต
	ประเมินความดีความชอบ การแต่งตั้ง โยกย้ายการดำเนินการทางวินัย เป็นต้น	จริยธรรมหรือกิจกรรมให้ความรู้ด้านคุณธรรม จริยธรรม ให้ความรู้เกี่ยวกับระเบียบ กฎหมาย หนังสือสั่งการที่เกี่ยวข้องเกี่ยวกับการบริหารงานบุคคล กิจกรรมให้ความรู้เกี่ยวกับวินัยเจ้าหน้าที่ในหน่วยงาน
๓	เบิกเงินราชการตามสิทธิเป็นเท็จ เช่น ค่าเบี้ยเลี้ยง ค่าล่วงเวลา ค่าที่พัก ค่าเช่าบ้าน เป็นต้น	- ส่งเสริมและสร้างความตระหนักให้แก่บุคลากร โดยจัดประชุม ส่งเสริมการไปอบรมโดยสร้างจิตสำนึก คุณธรรม จริยธรรมแก่บุคลากรในหน่วยงานเพื่อป้องกันการทุจริต

ตารางที่ ๕ พิจารณาเหตุการณ์ความเสี่ยง ที่มีค่าความเสี่ยงการทุจริต จากตารางที่ ๔ ตามลำดับความ

รุนแรงมาจัดทำ แผนบริหารความเสี่ยงเพื่อป้องกันการทุจริตต่อไป

ขั้นตอนที่ ๖ การจัดทำรายงานผลการเฝ้าระวังความเสี่ยง

ตารางที่ ๖ ตารางจัดทำรายงานผลการเฝ้าระวังความเสี่ยงของโรงพยาบาลนาคู

ที่	มาตรการป้องกันการทุจริต	โอกาส/ ความเสี่ยงการทุจริต	สถานะความเสี่ยง		
			เขียว	เหลือง	แดง
๑	-จัดทำคู่มือการปฏิบัติงาน แผนผังขั้นตอนการปฏิบัติงานให้ละเอียดชัดเจน และเผยแพร่ให้เจ้าหน้าที่ในหน่วยงานได้รับทราบและถือปฏิบัติให้เป็นแนวทางเดียวกัน -กำชับให้เจ้าหน้าที่ผู้รับผิดชอบเสนอเรื่องตามลำดับคำขอ	การพิจารณาตรวจสอบและเสนอความเห็นของการอนุมัติ อนุญาต ไม่ดำเนินการตามคำขอลำดับ	/	-	-
๒	-จัดกิจกรรมฝึกอบรม ส่งเสริมด้านคุณธรรม จริยธรรมหรือกิจกรรมให้ความรู้ด้านคุณธรรม จริยธรรม ให้ความรู้เกี่ยวกับระเบียบ กฎหมาย หนังสือสั่งการที่เกี่ยวข้องเกี่ยวกับการบริหารงานบุคคล กิจกรรมให้ความรู้เกี่ยวกับวินัยเจ้าหน้าที่ในหน่วยงาน	ความไม่โปร่งใสในการบริหารงานบุคคล เช่น การประเมินความดีความชอบ การแต่งตั้ง โยกย้าย การดำเนินการทางวินัย เป็นต้น	/	-	-
๓	- ส่งเสริมและสร้างความตระหนักให้แก่บุคลากร โดยจัดประชุม ส่งเสริมการไปอบรมโดยสร้างจิตสำนึก คุณธรรม จริยธรรมแก่บุคลากรในหน่วยงานเพื่อป้องกันการทุจริต	เบิกเงินราชการตามสิทธิเป็นเท็จ เช่น ค่าเบี้ยเลี้ยง ค่าล่วงเวลา ค่าที่พัก ค่าเช่าบ้าน เป็นต้น	/	-	-

ตารางที่ ๖ ให้รายงานสถานะของการเฝ้าระวังการทุจริตตามแผนบริหารความเสี่ยงในตารางที่ ๕ ว่าอยู่ในสถานะ ความเสี่ยงระดับใด เพื่อพิจารณาทำกิจกรรมเพิ่มเติม กรณีอยู่ในข่ายที่ยังแก้ไขไม่ได้

ขั้นตอนที่ ๗ จัดทำระบบการบริหารความเสี่ยง

ตารางที่ ๗ ตารางจัดทำระบบความเสี่ยงของโรงพยาบาลนาคู

๗.๑ (สถานะสีแดง Red) เกินกว่าการยอมรับ ควรมีกิจกรรมเพิ่มเติม

ความเสี่ยงการทุจริต (สถานะสีแดง)	มาตรการป้องกันการทุจริต เพิ่มเติม
-	-

๗.๒ (สถานะสีเหลือง Yellow) เกิดขึ้นแล้วแต่ยอมรับได้ ควรมีกิจกรรมเพิ่มเติม

ความเสี่ยงการทุจริต (สถานะสีเหลือง)	มาตรการป้องกันการทุจริต เพิ่มเติม
-	-

๗.๓ (สถานะสีเขียว Green) ยังไม่เกิดให้เฝ้าระวังต่อเนื่อง

ความเสี่ยงการทุจริต (สถานะสีเขียว)	มาตรการป้องกันการทุจริต เพิ่มเติม
การพิจารณาตรวจสอบและเสนอความเห็นของการอนุมัติ อนุญาต ไม่ดำเนินการตามลำดับคำขอ	ยังไม่เกิดให้เฝ้าระวังอย่างต่อเนื่อง
ความไม่โปร่งใสในการบริหารงานบุคคล เช่น การประเมินความดีความชอบ การแต่งตั้ง โยกย้ายการดำเนินการทางวินัย เป็นต้น	ยังไม่เกิดให้เฝ้าระวังอย่างต่อเนื่อง
เบิกเงินราชการตามสิทธิเป็นเท็จ เช่น ค่าเบี้ยเลี้ยง ค่าล่วงเวลา ค่าที่พัก ค่าเช่าบ้าน เป็นต้น	ยังไม่เกิดให้เฝ้าระวังอย่างต่อเนื่อง

ขั้นตอนที่ ๘ การจัดทำรายงานการบริหารความเสี่ยง

ตารางที่ ๘ ตารางรายงานการบริหารความเสี่ยง ของโรงพยาบาลนาคู

ที่	สรุปสถานะความเสี่ยงการทุจริต (เขียว เหลือง แดง)		
	เขียว	เหลือง	แดง
๑	√	-	-
๒	√	-	-
๓	√	-	-

ขั้นตอนที่ ๙ การรายงานผลการดำเนินงานตามแผนบริหารความเสี่ยง


ตารางที่ ๙ แบบรายงานผลการดำเนินงานตามแผนบริหารความเสี่ยง


แบบรายงานสถานะแผนบริหารความเสี่ยงการทุจริต ณ วันที่..... หน่วยงานที่ประเมิน .....	
ชื่อแผนบริหารความเสี่ยง	
โอกาส/ความเสี่ยง	
สถานะของการดำเนินการจัดการความเสี่ยง	<input type="checkbox"/> ยังไม่ได้ดำเนินการ <input type="checkbox"/> เฝ้าระวัง และติดตามต่อเนื่อง <input type="checkbox"/> เริ่มดำเนินการไปบ้าง แต่ยังไม่ครบถ้วน <input type="checkbox"/> ต้องการปรับปรุงแผนบริหารความเสี่ยงใหม่ให้เหมาะสม <input type="checkbox"/> เหตุผลอื่น (โปรดระบุ)..... ..... .....
ผลการดำเนินงาน	..... ..... ..... .....

มติที่ประชุม รับทราบ/รับรองเสนอจัดทำเป็นคู่มือรายงานความเสี่ยงด้านทุจริตต่อไป

ระเบียบวาระที่ ๔ เรื่องอื่นๆ ไม่มี

เลิกประชุมเวลา ๑๖.๐๐ . น.

ลงชื่อ  บันทึกการประชุม  
(นางสุนันทา คำเพชรดี)  
พยาบาลวิชาชีพชำนาญการ/เลขานุการ

ลงชื่อ  รับรองการประชุม  
(นางสาวณัฐวดี สุภิตาภรณ์)  
นายแพทย์ชำนาญการพิเศษ  
ประธานกรรมการ